



Processo de upgrade de Firmware para Vodafone Internet Connect Box (VICB) Huawei E220

Terminal Huawei E220

Versão de firmware número: 11.116.04.01.00

Data: Segunda-feira, 25 de Junho de 2007

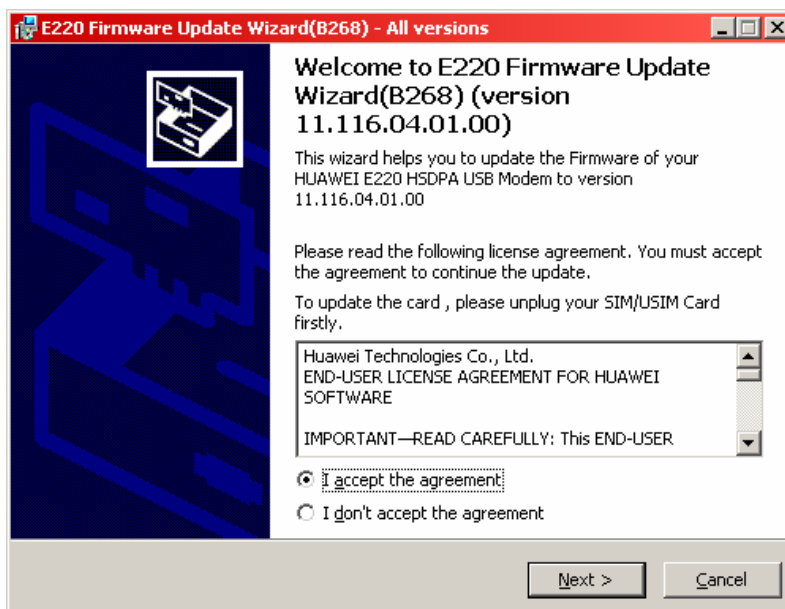


Este processo de upgrade é necessário para que o VICB funcione nos sistemas operativos Windows XP e Vista e suporte velocidades até 7.2Mbps. Para efectuar o upgrade de firmware siga por favor os seguintes procedimentos;

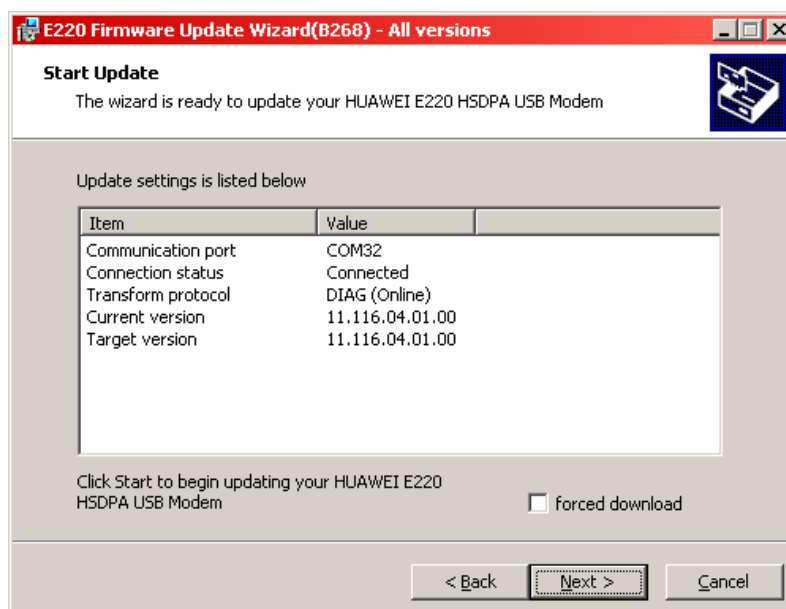


Este upgrade apenas pode ser efectuado em ambiente XP. Caso tenha o Windows Vista, deverá ligar para 1214 – Apoio Tecnológico.

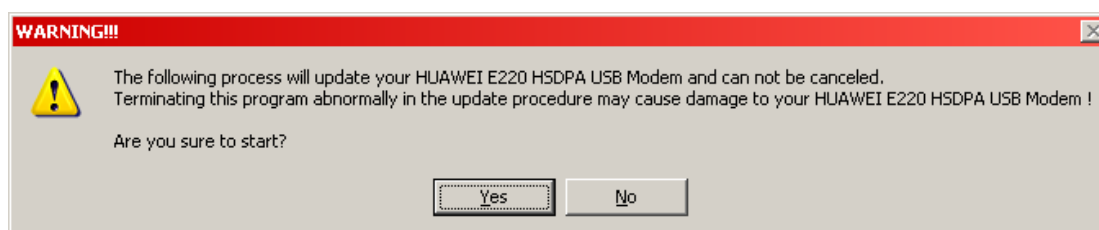
1. O VICB deve estar previamente instalado e funcional em ambiente Windows XP.
2. Deverão ser desligadas as versões anteriores de software do VICB. O Software não pode estar em utilização para que não ocupe qualquer porta de comunicações .
3. Garantir os seguintes procedimentos de segurança;
 - a. O computador deverá estar ligado à corrente eléctrica
 - b. Equipamento Huawei E220 ligado à porta USB
 - c. Nenhuma aplicação deverá estar iniciada (Antivírus, instalação de software, etc.)
 - d. Retirar o cartão SIM do equipamento
 - e. Não interromper o processo ou desligar o terminal do PC em qualquer circunstância
4. Executar o ficheiro ***E220Update_11.116.04.01.00_7.2M.exe***
5. Aceitar o acordo de licenciamento e clicar em ***Next***;



6. O software vai detectar o seu terminal e qual a porta COM que vai ser utilizada na ligação ao equipamento. Confirme a detecção clicando em **Next**;

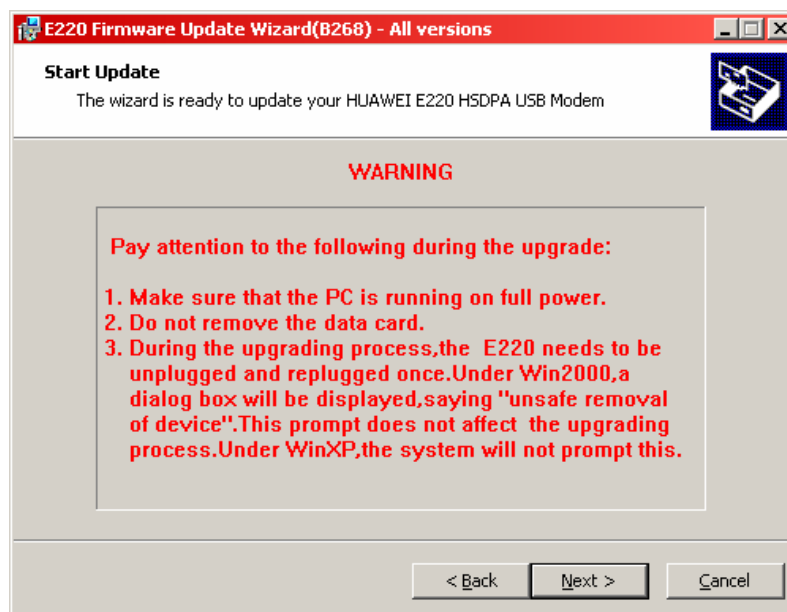


7. Surja a informação que o processo não pode ser interrompido, seleccione a opção **Yes**;

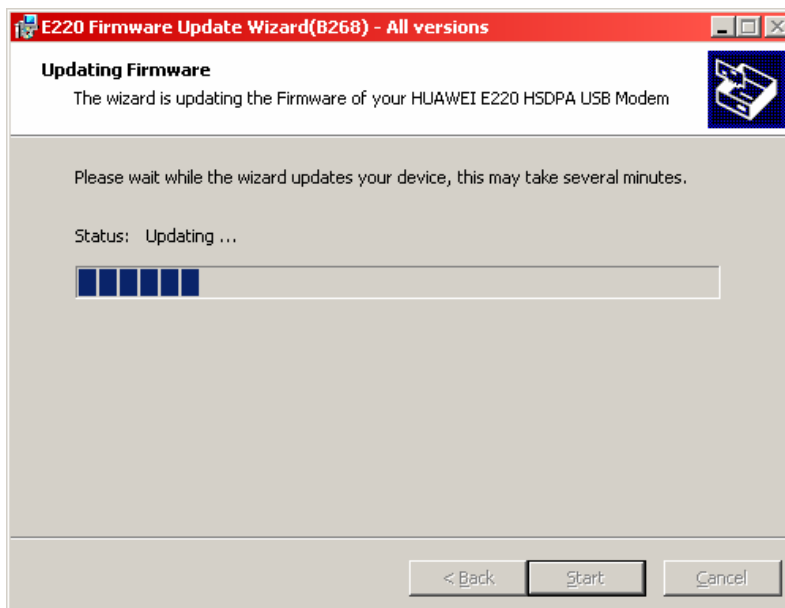


8. O software relembra quais os procedimentos de segurança. Antes de continuar verifique por favor que;
- O computador está ligado à corrente eléctrica (mesmo que tenha bateria)
 - O equipamento Huawei e220 está ligado à porta USB
 - Nenhuma aplicação está a ser utilizada em simultâneo (Antivírus, instalação de software, etc.)
 - Que o cartão SIM não se encontra inserido no equipamento

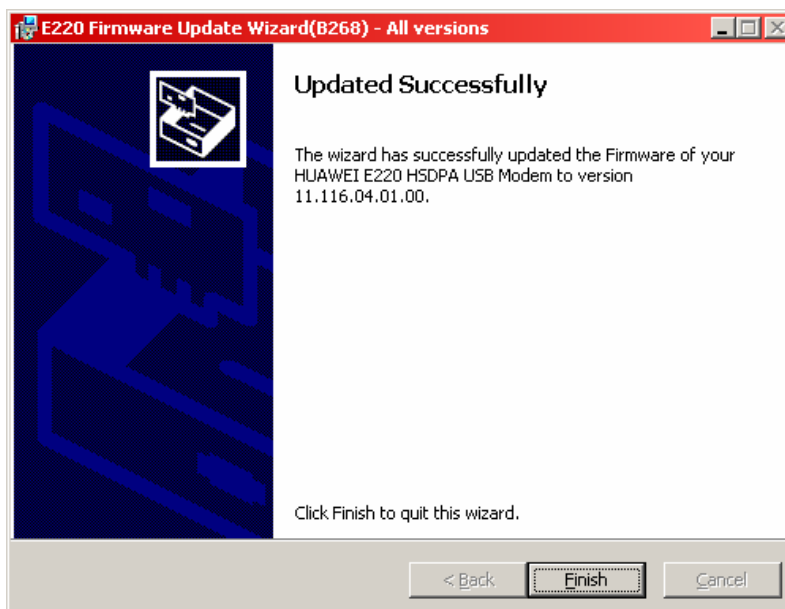
Garantidos os anteriores pontos, seleccione a opção **Next** e não interrompa o processo até que este seja concluído.



9. É apresentada a barra de progresso do upgrade. Aguarde por favor a conclusão do processo e não interrompa o upgrade. Este processo poderá demorar até cerca de 20 minutos, dependendo da capacidade de processamento do seu computador, aguarde por favor;

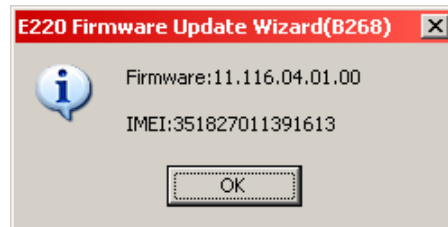


10. Assim que processo for concluído, selecione a opção **Finish** para concluir;





11. Por último é apresentada a janela de confirmação da versão instalada e o número de identificação terminal (IMEI), seleccione a opção **OK** para concluir;



Após o processo de upgrade de Firmware estar concluído é agora necessário instalar o Software VMC Lite na Flash Rom do VICB. Prossiga por favor com o documento ***Upgrade VICB Huawei e220 – Passo 2 – JUN07.doc***